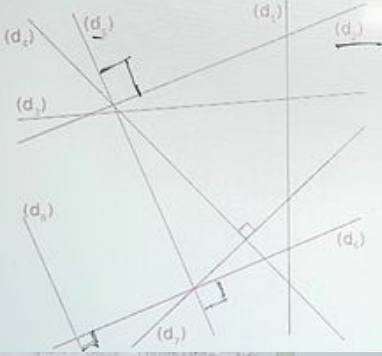


**\* n°1**

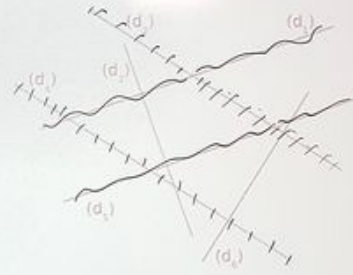
En vérifiant avec ton équerre, code les droites qui semblent perpendiculaires.

- $(d_5) \perp (d_2)$
- $(d_3) \perp (d_6)$
- $(d_6) \perp (d_5)$



**\* n°2**

Repasse en couleur les droites qui semblent parallèles (même couleur pour 2 parallèles)



- $(d_1) \parallel (d_5)$
- $(d_2) \parallel (d_4)$

**n°3**

Reproduis sur une feuille blanche les deux situations figures plus grandes mais avec la même disposition ci-dessus.

Pour chacune des figures, trace :

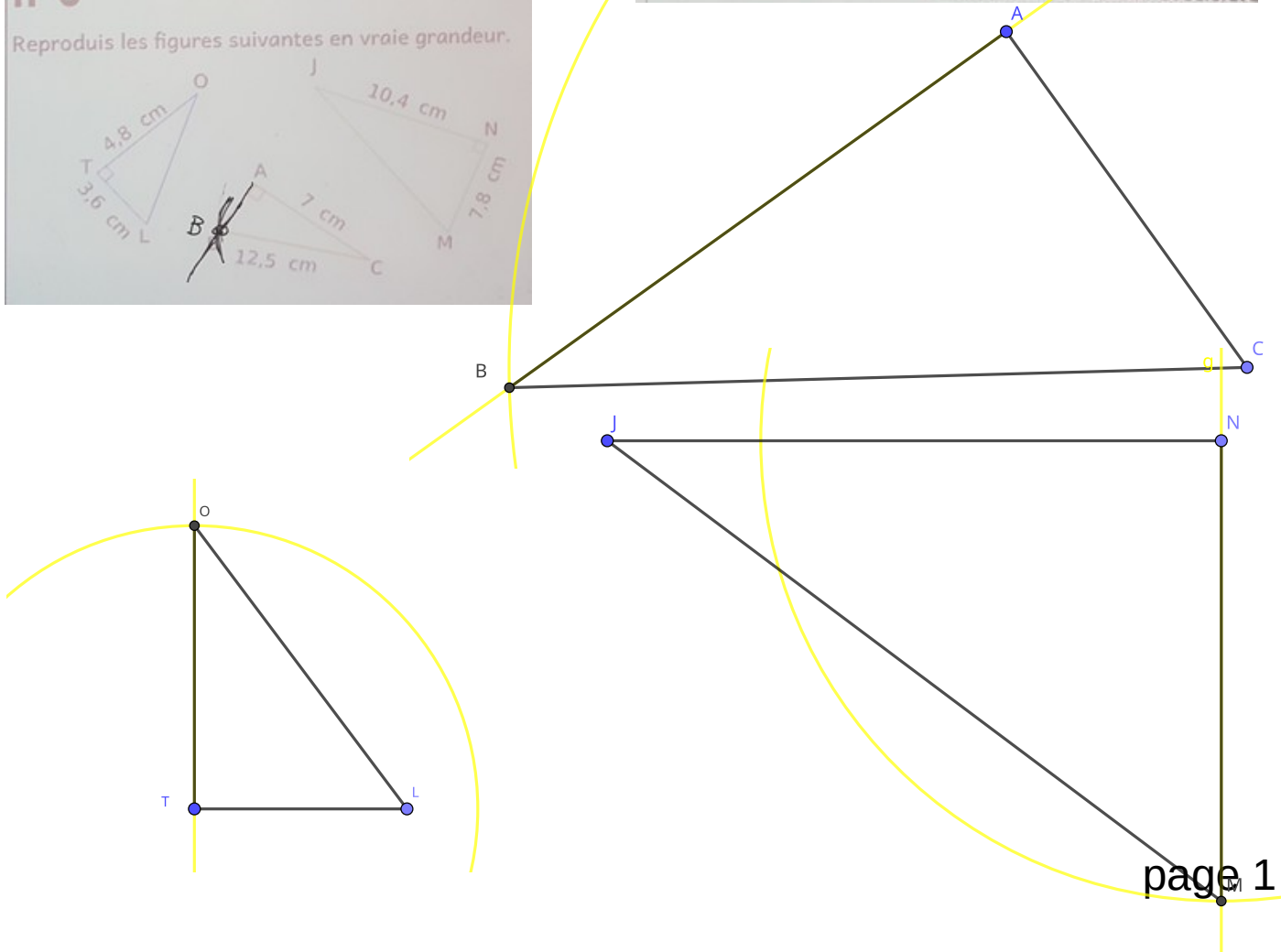
- la droite  $(d')$  perpendiculaire à  $(d)$  et passant par  $A$
- la droite  $(d'')$  perpendiculaire à  $(d)$  et passant par  $B$

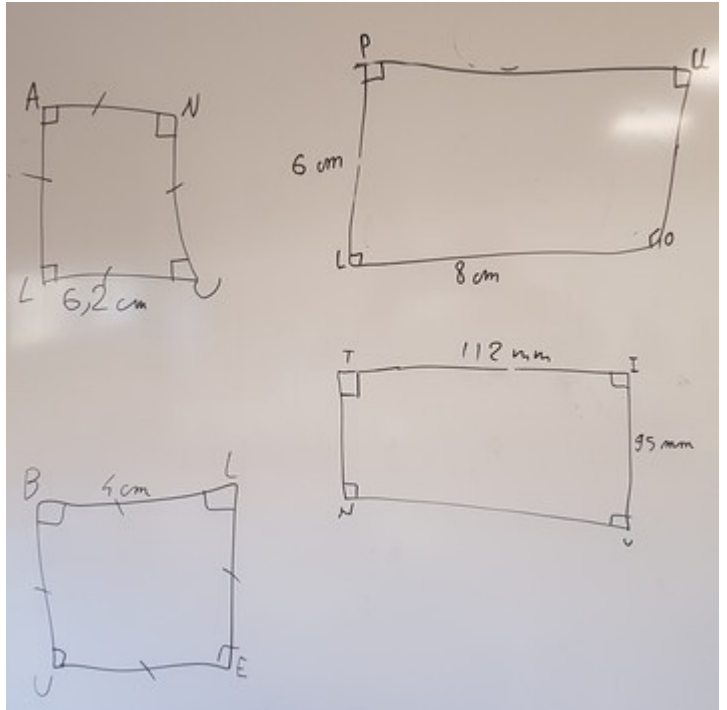
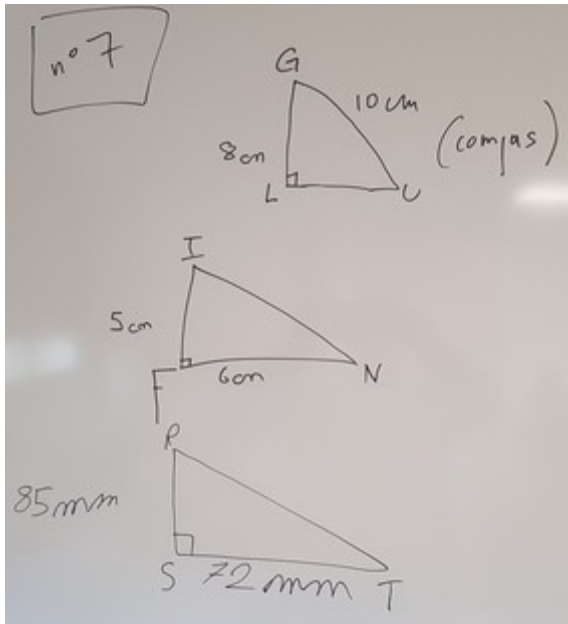
**n°4**

Reproduis sur une feuille blanche les deux situations ci-dessus.

**n°6**

Reproduis les figures suivantes en vraie grandeur.





n°8

