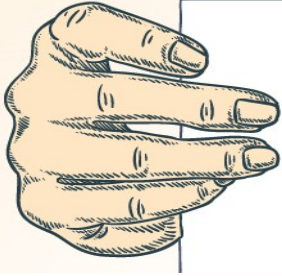
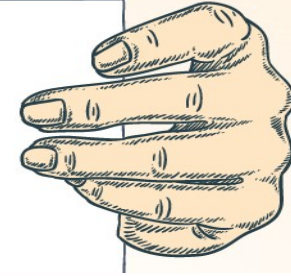


**Après la classe de troisième
Choisir une voie d'orientation**

CALENDRIER DE L'ORIENTATION

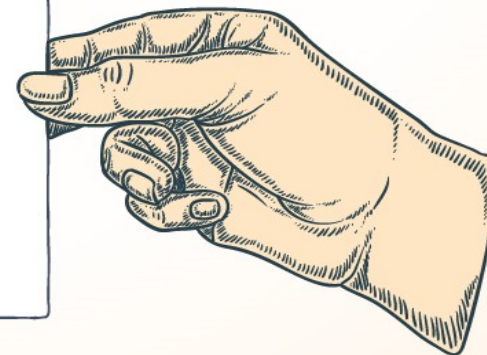


1er trimestre : Stage, le temps de la réflexion des choix d'orientation



2ème trimestre : On vous demandera vos **intentions provisoires d'orientation**

3ème trimestre : on vous demandera vos **choix définitifs d'orientation** et le lycée où vous souhaitez aller



L'orientation, c'est une démarche personnelle

Mes aptitudes

Mes qualités

Mes résultats

Mes goûts

Échanges avec le
Professeur Principal

Recherches
documentation

Mini-stages

Entretien Psy EN



afin de choisir une formation concrète

Etudes supérieures
(Université, CPGE, BTS, BUT, ...)

BTS / Etudes supérieures

**Bac
Général**

Bac Technologique

ST2S, STMG, STI2D, STL, STAV, STD2A,
S2TMD, STHR

**Bac
Professionnel**

Vie active

Terminale
générale

Terminale
technologique

Terminale
professionnelle

CAP

1ère
générale

1ère
technologique

1ère
professionnelle

2ème année
CAP

Seconde générale et technologique*

* Ou seconde spécifique

2nde
professionnelle

1ère année
CAP

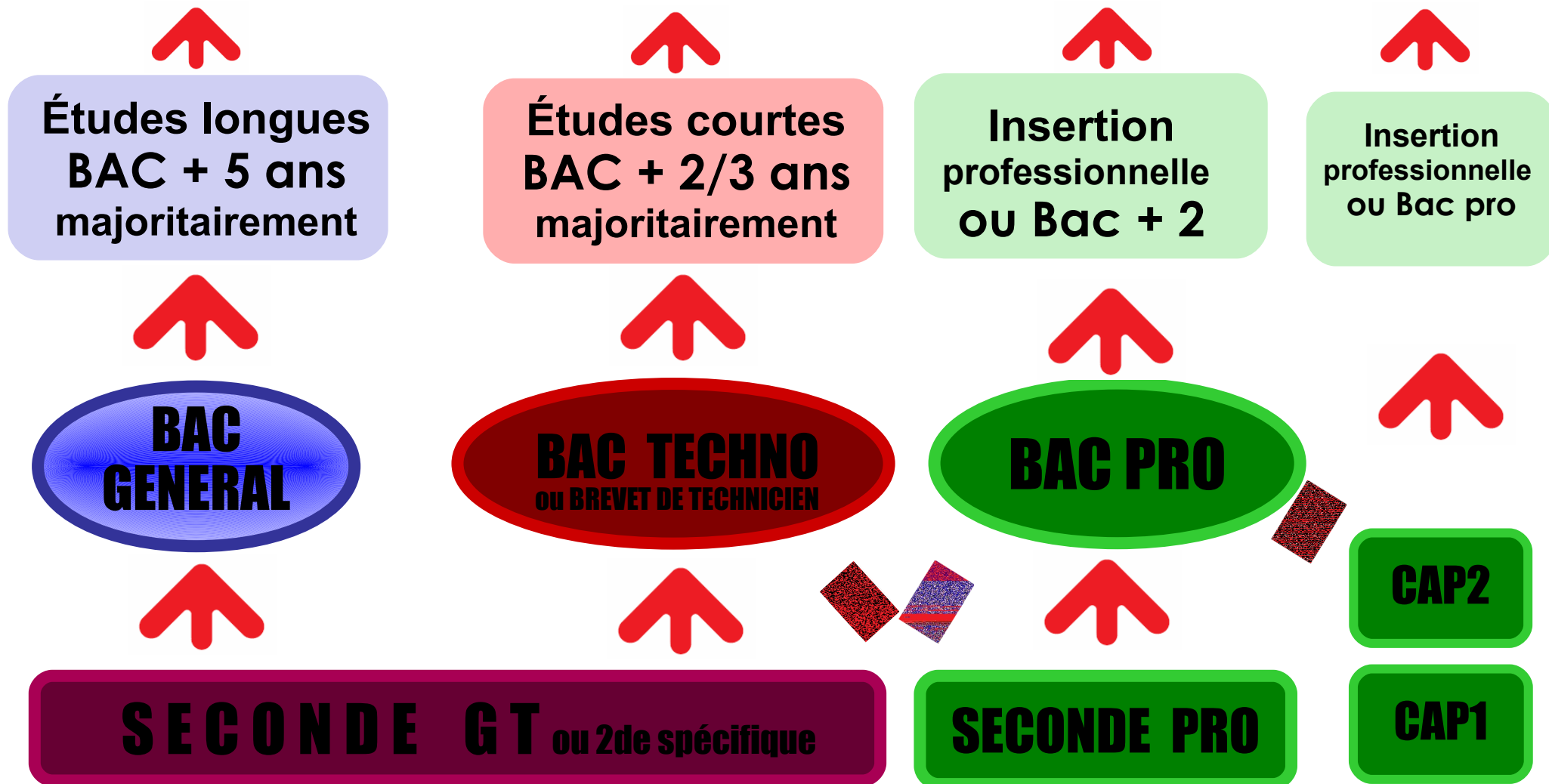
Voie Générale et Voie Technologique

Voie Professionnelle

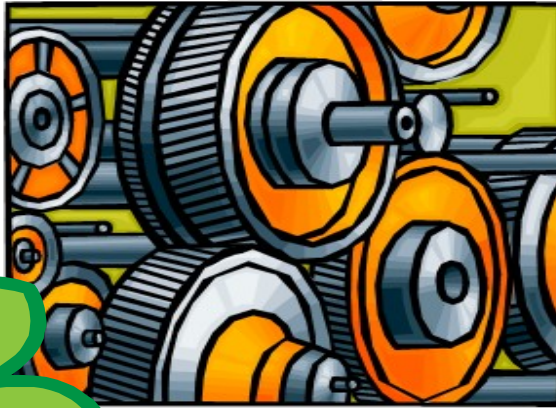
Après la troisième

INSERTION PROFESSIONNELLE RÉUSSIE

QUALIFICATION PROFESSIONNELLE validée par un **DIPLÔME PROFESSIONNEL**



LA VOIE PROFESSIONNELLE

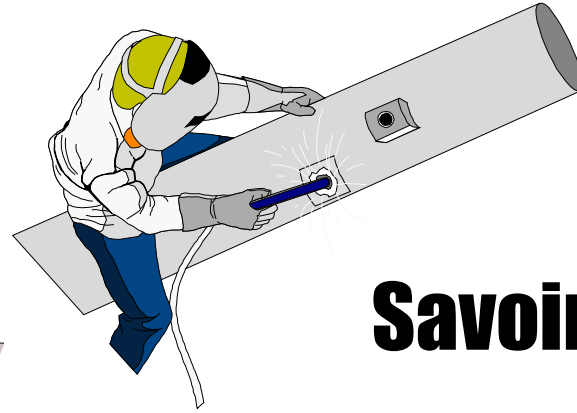




VOIE PROFESSIONNELLE

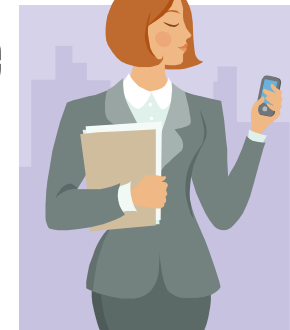
Qualification

Gestes professionnels



Savoir-faire

Savoir être



- enseignement professionnel
> acquisition de connaissances et de savoir faire
- enseignement général et technologique articulés autour de l'enseignement professionnel
- T.P. au lycée / mises en situation en entreprise (stages)

BAC PROFESSIONNEL → 22 semaines en entreprise

Choisir la voie professionnelle

C'est choisir parmi des
spécialités professionnelles très
diverses

BAC PRO

- Centrés sur **un domaine professionnel**
- **3 ans de formation**
Importance des matières générales autant que les matières professionnelles
- **2 langues vivantes dans le secteur services**
- **22** semaines de stages
- Poursuite d'études en BTS ou insertion professionnelle

CAP

- *Centrés sur un **métier précis***
- **2 ans de formation**
Plus de matières professionnelles que de matières générales
- **12 à 16** semaines de stages
- *Accès à l'emploi niveau V*
- *Poursuite de formation possible*

Par exemple:

BAC PRO

Maintenance des
Equipements
Industriels

Matières	Horaires hebdomadaires moyens
Domaine général	
Français, histoire - géographie, éducation civique	4h30
Mathématiques, sciences physiques et chimiques	4h environ
Langue vivante	2h environ
Arts appliqués - cultures artistiques	1h
EPS	2h ou 3h
Domaine professionnel	
Enseignements professionnels	13h45 environ
Economie - gestion	1h
Prévention - santé - environnement	1h
Approfondissement d'un enseignement général	1h45 environ
TOTAL horaires hebdomadaires	32h environ
Accompagnement personnalisé	2h30

Voie professionnelle

- Sous statut scolaire
 - Temps plein avec des périodes de stages en entreprises
 - Vacances scolaires
 - Formation du CAP au Bac Pro
- Apprentissage: statut salarié
(contrat de travail de 16 à 25 ans ou 15 ans après la troisième)
Alternance entre les cours et le temps de travail en entreprise
 - 5 semaines de congés par an
 - Formation du CAP, Bac Pro au diplôme d'ingénieur
 - Rémunération en fonction de l'âge et du niveau d'étude

Réforme de la voie professionnelle

- En classe de 2nde professionnelle, un regroupement de certains BAC Pro en **famille de métiers** est proposé.
- Les élèves de 2nde professionnelle pourront ainsi explorer les spécialités d'une famille de métier et faire un choix éclairé en fin de 2nde.
- Ainsi, 18 familles de métiers existent pour la rentrée 2021.

Exemples de famille de métiers

Métiers de la construction durable du bâtiment et des travaux publics

Cette famille comprend 6 baccalauréats professionnels dont 1 à 3 options :

TRAVAUX PUBLICS
TECHNICIEN DU BÂTIMENT : ORGANISATION ET RÉALISATION DU GROS OEUVRE
INTERVENTIONS SUR LE PATRIMOINE BÂTI, OPTION A MAÇONNERIE
INTERVENTIONS SUR LE PATRIMOINE BÂTI, OPTION B CHARPENTE
INTERVENTIONS SUR LE PATRIMOINE BÂTI, OPTION C COUVERTURE
MENUISERIE ALUMINIUM-VERRE
AMÉNAGEMENT ET FINITIONS DU BÂTIMENT
OUVRAGES DU BÂTIMENT : MÉTALLERIE

Métiers de la gestion administrative, du transport et de la logistique

Cette famille comprend 3 baccalauréats professionnels :

GESTION-ADMINISTRATION
LOGISTIQUE
TRANSPORT

Métiers de la relation client

Cette famille comprend 2 baccalauréats professionnels dont un à deux options:

METIERS DU COMMERCE ET DE LA VENTE, OPTION A ANIMATION ET GESTION DE L'ESPACE COMMERCIAL
OPTION B PROSPECTION CLIENTELE ET VALORISATION DE L'OFFRE COMMERCIALE
METIERS DE L'ACCUEIL

INTÉGRER UNE SECTION EN LP



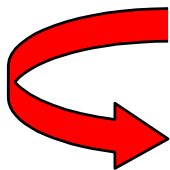
AFFELNET

Procédure informatisée
L'admission se fait sur
barème

LP = Places Limitées pour chaque section

La procédure d'affectation en lycée professionnel public ou privé

10 vœux Maximum



1 vœu = 1 spécialité + 1 établissement


- Admission **sélective** en fonction des compétences scolaires de la classe de troisième

Procédure informatisée AFFELNET :
en juin avec le collègue



La procédure d'affectation en lycée professionnel public ou privé

⇒ **Affectation selon les résultats**

- ✓ Evaluation du socle commun de compétences 
- ✓ Positionnement pour chaque discipline d'enseignement obligatoire
(groupes de niveaux) calcul d'une moyenne par champ disciplinaire
- ✓ Application de coefficients

Par exemple...



AFFELNET Voie Pro



Exemple : Bac Pro ASSP

Franc.	Maths	Histoire Géo	Langues vivantes	EPS	Arts	Sciences.
5	4	3	3	4	4	7

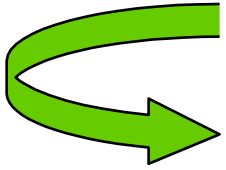
Exemple : Bac Pro Maintenance de véhicules

Franc.	Maths	Histoire Géo	Langues vivantes	EPS	Arts	Sciences.
4	6	3	4	3	2	8

Exemple : Bac Pro Commerce

Franc.	Maths	Histoire Géo	Langues vivantes	EPS	Arts	Sciences.
6	5	4	5	3	3	4

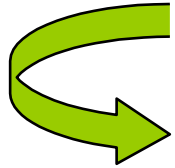
Stratégie :



L'ordre des vœux est important car l'élève se verra proposer une affectation en fonction de la hiérarchie de ses vœux :

Les élèves doivent ordonner leurs vœux dans l'ordre réel de préférence

Retenir :



- **Ne jamais demander** une formation qu'on ne souhaite pas préparer, même en quatrième vœu
- **Ne pas se contenter** de faire un seul vœu, surtout si c'est une formation très demandée
- Faire des vœux en lycée professionnel même si on recherche un employeur pour **un apprentissage**

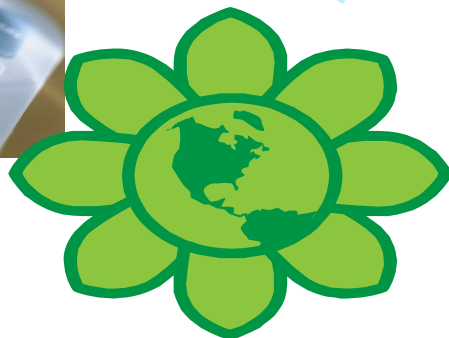
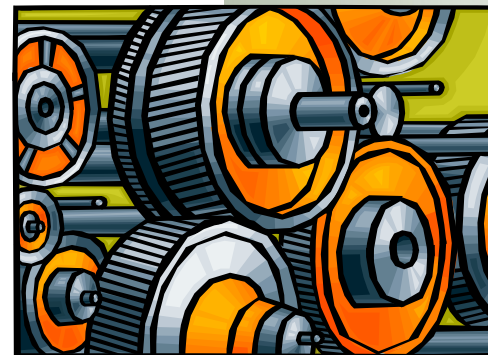
L'inscription en centre de formation d'apprentis

- Contacter les CFA dès maintenant
- Se rendre aux **journées portes ouvertes**
- Dans certains CFA, il peut y avoir des tests d'entrée (*ex : Les compagnons du Devoir*)

→ **Trouver un patron et signer
le contrat de travail**



LA VOIE GENERALE ET TECHNOLOGIQUE



La voie générale et technologique : les attendus

L'entrée au lycée général doit se faire sur des bases solides en terme de résultats et de compétences scolaires

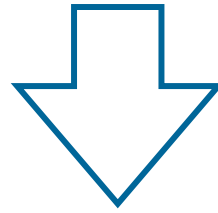
- Respect de l'assiduité et de la ponctualité
- Fournir un réel **travail personnel** au lycée et à la maison
- Réfléchir à son projet d'orientation dans le cadre du Parcours Avenir



VOIE TECHNOLOGIQUE → BAC TECHNOLOGIQUE

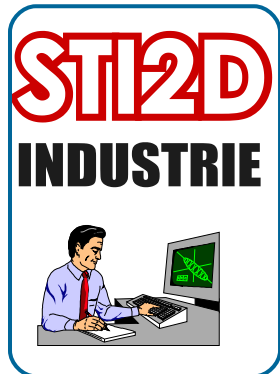
- enseignement appliqué
 - > observation
 - > expérimentation
- travail en groupe et en autonomie
- travaux pratiques (T.P.) en laboratoire, en salle d'informatique, de technologie...

La voie technologique



8 séries de baccalauréats technologiques

certaines séries ayant plusieurs spécialités, options ou domaines d'approfondissement



4 spécialités



2 spécialités



4 domaines
d'approfondissement



4 spécialités





VOIE GENERALE → BAC GÉNÉRAL

- enseignement théorique et abstrait
- réfléchir / analyser / synthétiser
- argumenter / rédiger
- travail personnel important

- ✓ **analyser**
- ✓ **commenter**
- ✓ **argumenter**
- ✓ **rédiger**

La Seconde générale et technologique

La classe de seconde

Tronc commun
26h

Accompagnement
personnalisé
(selon les besoins des
élèves, environ 2h)

Enseignements optionnels
possibles

Nouveautés:

- Test de positionnement numérique en Mathématiques et Français en début d'année de seconde
- AP: axé sur la maîtrise de l'expression écrite et orale
- Aide à l'orientation: 54h par an
- Nouveaux enseignements possibles: Humanités scientifiques et numériques, Histoire géographie, Géopolitique et sciences politiques, Sciences informatiques et numériques.

TRONC COMMUN de Seconde (horaires hebdomadaires)

Français	4h
Histoire Géographie	3h
LV1 LV2	5h30
Mathématiques	4h
Physique Chimie	3h
Sciences de la vie et de la terre (SVT)	1h30
EPS	2h
Sciences économiques et sociales	1h30
Sciences numériques et technologie	1h30
Education morale et civique (EMC)	18 h /an

ENSEIGNEMENTS OPTIONNELS

0,1,2 ou 3 choix possibles

1er au choix parmi :

et/ou

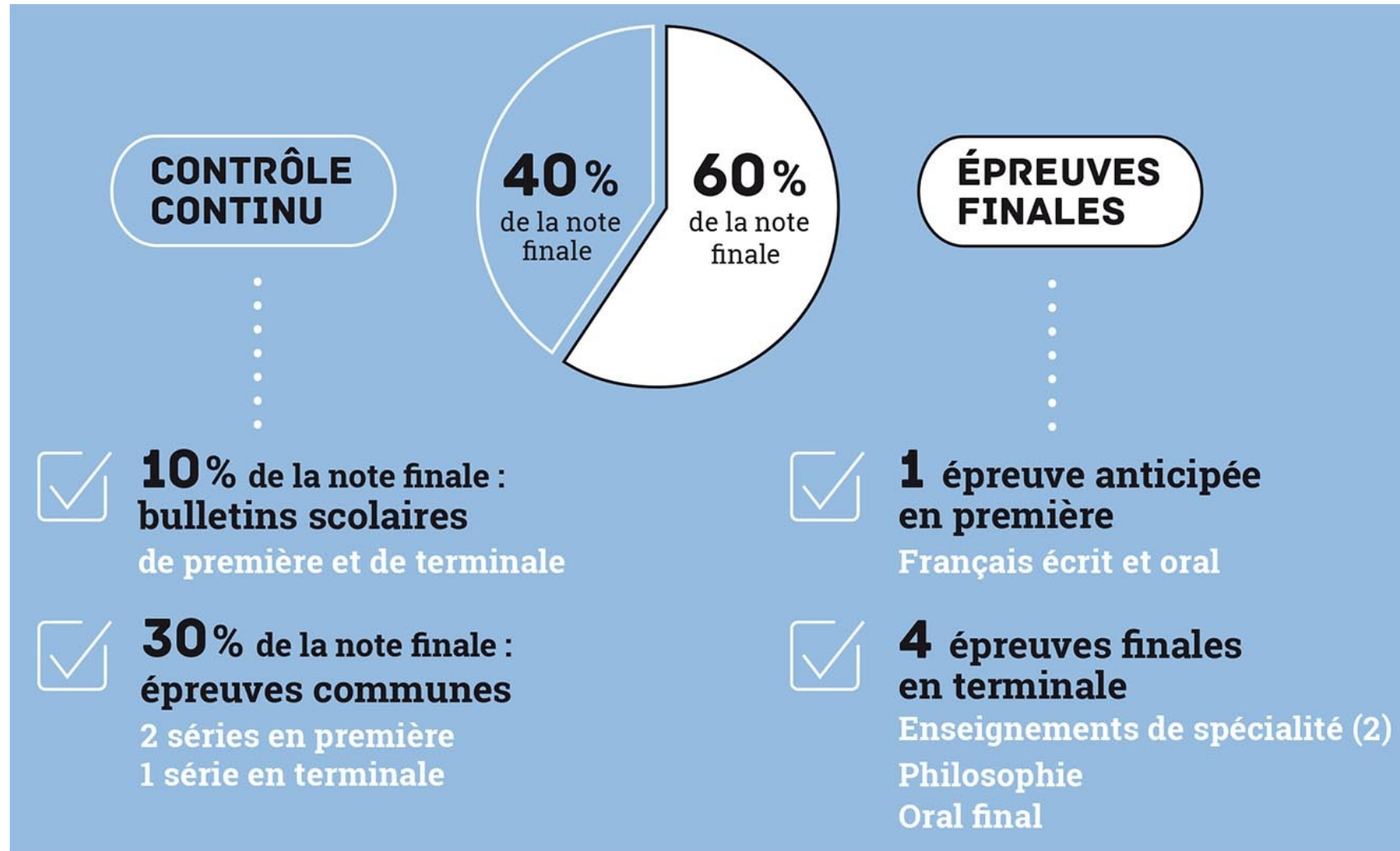
2ème au choix parmi :

Langue et culture de l'Antiquité : latin (e)	3 H
Langue et culture de l'Antiquité : grec (e)	3 H
Langue vivante C	3 H
Arts (au choix : arts plastiques ou cinéma-audiovisuel ou danse ou histoire des arts ou musique ou théâtre) :	3 H
Education physique et sportive	3 H
Arts du cirque	6 H
Ecologie-agronomie-territoires-développement durable (d)	3 H

Management et gestion	1 H 30
Santé et social	1 H 30
Biotechnologies	1 H 30
Sciences et laboratoire	1 H 30
Sciences de l'ingénieur	1 H 30
Créations et innovations technologiques	1 H 30
Création et culture design	6 H
Culture et pratique de la danse, de la musique ou du théâtre	6 H
Hippologie et équitation (d)	3 H
Pratiques sociales et culturelles (d)	3 H
Pratiques professionnelles (d)	3 H
Atelier artistique :	72 H/ an

3ème possible : LCA latin ou grec

Les épreuves du baccalauréat



La procédure d'affectation

par AFFELNET

Lycée général et technologique public ou privé

10 vœux Maximum



Affectation de droit dans le lycée de secteur

Doit absolument figurer parmi les vœux du candidat



L'orientation, ça se prépare !



Il faut y consacrer du temps et de l'énergie

... en se posant les bonnes questions et en y apportant les bonnes réponses avec l'aide des professeurs et des psychologues de l'éducation nationale (ex. conseiller d'orientation),

... en s'interrogeant sur soi (bilan personnel : qu'est-ce que j'aime faire ? qu'est-ce que je sais faire ? ...),

... en explorant les formations et les métiers (on ne choisit que ce qu'on connaît),

... en se documentant de façon approfondie sur les formations,

... en allant à la rencontre des formations (salons, portes ouvertes, immersion, stages),

... en préparant activement ses dossiers de candidature (CV, lettres de motivation), pour les formations sélectives,

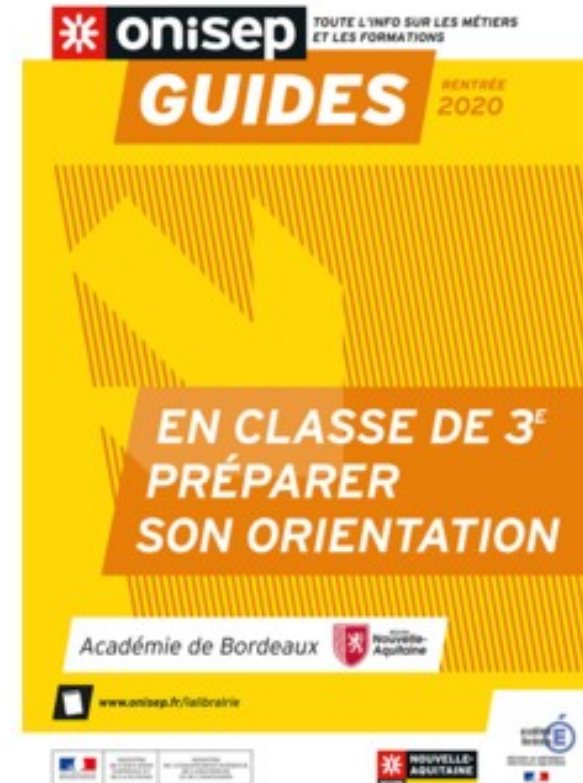
... et bien sûr en travaillant pour avoir le meilleur dossier possible !

***pour la rentrée 2024,
internet :***

Onisep.fr

***N'oubliez pas les
« portes ouvertes »
des établissements***

***9 Centres
d'information et
d'orientation
en Gironde
pour vous informer***



Trouver sa voie / trouver son chemin

Une question complexe...



- ▷ **Bien poser le problème / Se poser les bonnes questions**
- ▷ **Consacrer du temps à la préparation de son orientation**

... pour faire un choix éclairé, en toute connaissance de cause

⇒ **Être acteur de son orientation**



Merci



